



**tablero  
compacto**

# Tablero compacto

El **tablero compacto** es laminado de alta presión H.P.L. de gran espesor, con superficie decorativa por ambas caras. A este respecto, cabe reseñar que el **laminado de alta presión - H.P.L.** es un

material compuesto por múltiples capas de papel decorativo, impregnadas con resinas fenólicas, unidas entre sí mediante calor y presión.

Este tablero compacto está disponible en 12 y 3 mm. de grosor.



Unlimited selection

**Fabricados Reyna**, distribuidor de ABET LAMINATI, dispone en stock de una amplia colección de diseños de tableros compactos.

## Características relevantes de los tableros compactos ABET LAMINATI:



PROPIEDADES AUTOPORTANTES



EXCELENTE COMPORTAMIENTO ANTE EL FUEGO, GAS Y HUMOS NOCIVOS



COMPATIBLE CON EL MEDIOAMBIENTE



MECÁNICAMENTE ROBUSTO



ALTA RESISTENCIA AL AGUA Y AL VAPOR



FÁCIL DE LIMPIAR



ÓPTIMAS CARACTERÍSTICAS DE HIGIENE



AMPLIA GAMA DE DECORATIVOS Y COLORES



DIMENSIONABILIDAD Y PLANABILIDAD



ANTIESTÁTICO



FÁCIL DE TRABAJAR



ALTA RESISTENCIA A AGENTES QUÍMICOS Y SOLVENTES ORGÁNICOS



IDEAL PARA EL CONTACTO CON LOS ALIMENTOS

Colección 2019 - 2021

Consulte la carta de colores disponible en stock.

**TABLERO COMPACTO** • Carta de colores disponible en stock.

410 - Bianco Ghiaccio  
también disponible en 3 mm.

El  
tablero compacto  
ABET LAMINATI proporciona  
una excelente combinación de pro-  
piedades mecánicas y alta resistencia  
al impacto. Es homogéneo y tiene una  
gran densidad.

441 - Verde Cedro

Antes de realizar cualquier aplicación,  
consulte las indicaciones detalladas  
sobre el uso del material.

Todos los diseños aquí presentados  
están disponibles 2100 x 1860 y  
4200 x 1860 mm en 12 mm.  
de grueso.

414 - Sabbia

454 - Verde Caraibi

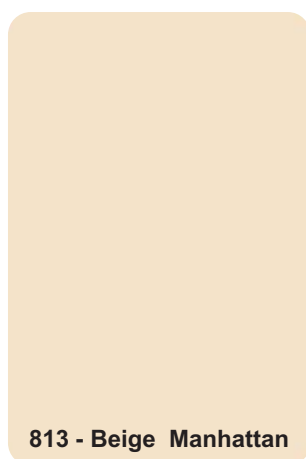
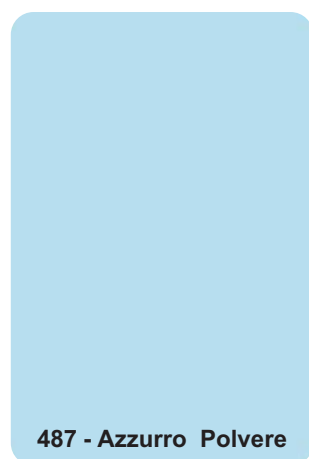
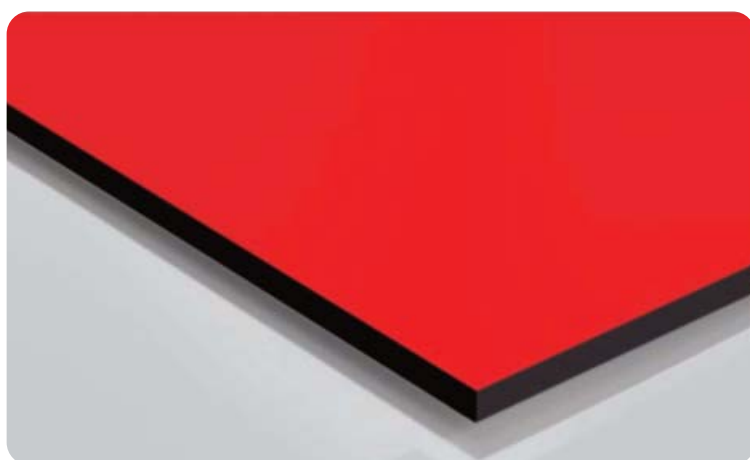
421 - Nero  
también disponible en 3 mm.

431 - Rosso  
también disponible en 3 mm.

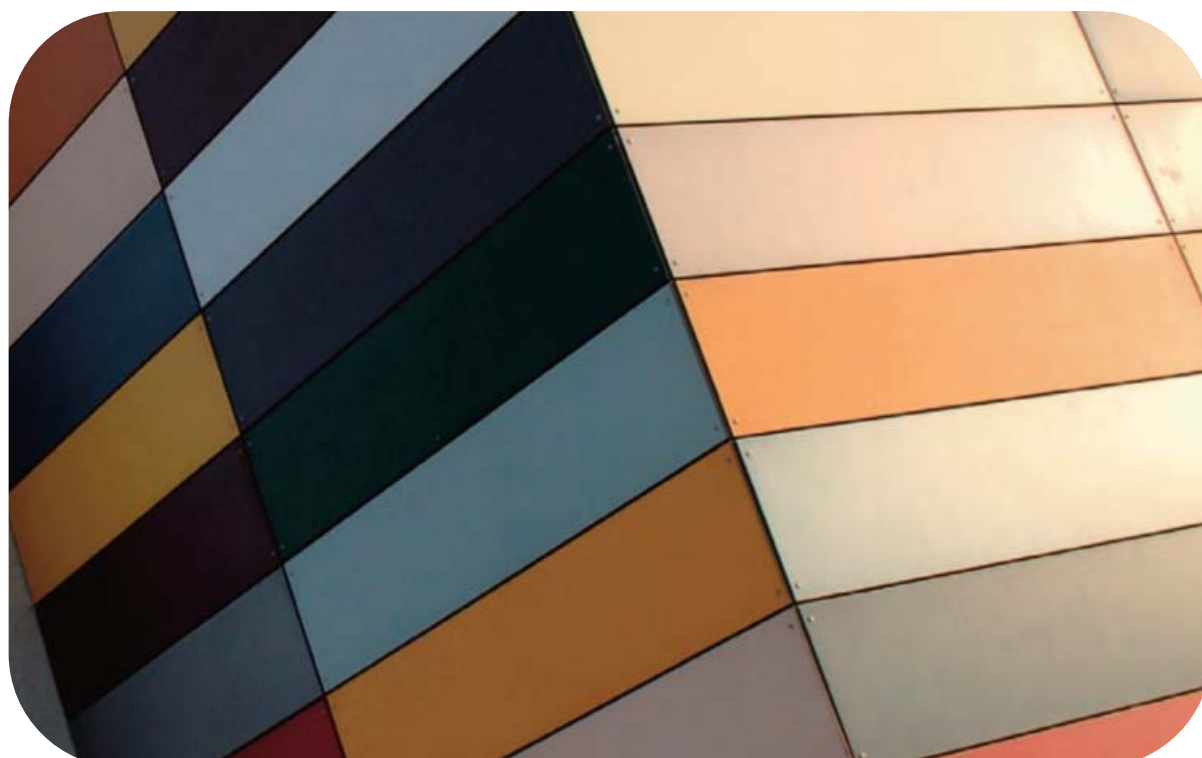
460 - Verde Erbetta



**TABLERO COMPACTO** • Carta de colores disponible en stock.



**TABLERO COMPACTO** • Carta de colores disponible en stock.





**FABRICADOS REYNA S.A.**

Autovía Madrid-Toledo (A-42), km. 29,5 · 28978 Cubas de la Sagra - Madrid • Teléfono: 91 810 64 00  
[www.reyna.es](http://www.reyna.es)